

贸易谈判缓和 玉米上方承压

板块 玉米

一周涨跌幅监测：



前海期货有限公司

投资咨询业务资格

投资研究中心

期货分析师：金菊

电话：021-68770092

邮箱：jinju@qhfc.com.net

从业资格号：F3035213

期货分析师：张蕾

电话：021-68770057

邮箱：zhanglei@qhfc.com.net

从业资格号：F3033523

投资咨询号：Z0012812

核心观点

- **玉米**：截至12月24日，玉米南北港口库存累计417.7万吨，较12月17日增加4.77个百分点。11月进口玉米较去年同期增加明显，随着贸易战缓和，进口玉米及其替代物有望增加，而猪瘟疫情持续，饲料需求恐下降明显，玉米上方有压力。
- **玉米淀粉**：各地淀粉深加工企业库存达60.25万吨，较其上周增加超5%，偏高。节前备货需求恐有下降，淀粉走势不宜乐观。

策略建议

- 1) 近日中美在贸易战上都有所让步，进口玉米及其相关替代品放开预期增强，且新粮上市明显加快，玉米上方承压，可逢高沽空；
- 2) 节前备货需求恐下降，企业库存偏高，但开机率处高位，建议暂时观望。

风险提示

- 1) 新玉米上市进度；
- 2) 中美谈判进展。

一、产业核心数据观测

玉米产业核心数据观测 (玉米、玉米淀粉)			更新日期:20190101			前海期货 QIANHAI FUTURES		
现货		单位	当期值	前次值	变化	幅度		
国内	供给							
	种植	单产	吨/公顷	6.08	5.90	0.17	▲	2.89%
		种植收益: 玉米	元/亩	-299.70	-134.18	-165.52	▲	123.36%
		种植收益: 大豆	元/亩	-209.81	-115.09	-94.72	▲	82.30%
		种植收益: 小麦	元/亩	-82.15	17.41	-99.56	▲	-571.86%
	产量=单产*收割面积	全国	万吨	24582.60	25760.00	-1177.40	▲	-4.57%
	进出口							
	进口	进口量	吨	120000.00	80000.00	40000.00	▲	50.00%
		进口利润	元/吨	315.99	305.14	10.85	▲	3.56%
	出口	出口量	吨	554.00	816.00	-262.00	▲	-32.11%
	库存							
	库存	港口总库存	万吨	417.70	398.20	19.50	▲	4.90%
		库存/消费		0.87	0.87	0.00	▬	0.00%
	需求							
	饲料: 生猪养殖需求	生猪存栏量	万头	32306.00	32534.00	-228.00	▲	-0.70%
		生猪养殖利润: 自繁自养	元/头	73.01	103.75	-30.74	▲	-29.63%
		生猪养殖利润: 外购仔猪	元/头	117.87	153.78	-35.91	▲	-23.35%
		猪料比价		5.52	5.53	-0.01	▲	-0.18%
	饲料: 鸡禽养殖需求	蛋鸡养殖利润	元/羽	38.84	39.29	-0.45	▲	-1.15%
	饲料: 替代品	大麦进口量	万吨	11.00	33.00	-22.00	▲	-66.67%
大麦价格		美元/吨	264.49	259.73	4.76	▲	1.83%	
工业: 玉米淀粉	出厂价: 河北	元/吨	2500.00	2500.00	0.00	▬	0.00%	
	淀粉消费量: 淀粉糖	万吨	127.00	125.00	2.00	▲	1.60%	
	淀粉消费量: 造纸	万吨	27.00	29.00	-2.00	▲	-6.90%	
工业: 酒精	出厂价: 黑龙江	元/吨	4700.00	4700.00	0.00	▬	0.00%	
工业: 玉米蛋白粉	出厂价: 黑龙江	元/吨	4080.00	4140.00	-60.00	▲	-1.45%	
工业: DDGS	进口量	万吨	1.38	0.93	0.45	▲	48.22%	
	现货平均价	元/吨	2000.00	2010.00	-10.00	▲	-0.50%	
工业: 味精	出口量	吨	25006.68	23332.62	1674.07	▲	7.17%	
国际	供需情况							
	全球	现货价格	美元/蒲式耳	4.14	4.20	-0.06	▲	-1.43%
		产量	百万吨	1122.41	1122.45	-0.04	▲	0.00%
		期末库存	百万吨	350.24	350.27	-0.03	▲	-0.01%
期货		单位	当期值	前次值	变化	幅度		
品种	玉米							
	主力合约价格	DCE	元/吨	1869.00	1851.00	18.00	▲	0.97%
		CBOT	美分/蒲式耳	375.00	374.75	0.25	▲	0.07%
	成交持仓比观测	成交/持仓		0.33	0.27	0.06	▲	23.97%
	多空持仓比观测	CBOT玉米非商业持仓		1.93	1.74	0.19	▲	11.20%
		CBOT玉米商业持仓		0.79	0.82	-0.03	▲	-3.09%
	主力基差观测	现货-期货	元/吨	41.00	59.00	-18.00	▲	-30.51%
	波动率观测	近一周		17.52%	15.65%	1.87%	▲	11.92%
		近一月		14.50%	13.80%	0.70%	▲	5.04%
		近一年		10.83%	10.92%	-0.09%	▲	-0.86%
	强弱观测	谷物板块相对强弱的排名 (数字越大越强)			8			
		上下游相对强弱			淀粉较强			
	季节性观测	本月上漲概率			71.43%			
	玉米淀粉							
	主力合约价格	DCE	元/吨	2331.00	2314.00	17.00	▲	0.73%
	成交持仓比观测	成交/持仓		0.75	0.68	0.06	▲	9.47%
	主力基差观测	现货-期货	元/吨	19.00	36.00	-17.00	▲	-47.22%
	波动率观测	近一周		13.24%	11.58%	1.66%	▲	14.33%
		近一月		13.57%	13.24%	0.33%	▲	2.53%
		近一年		10.03%	10.23%	-0.20%	▲	-1.91%
强弱观测	农副产品板块相对强弱的排名 (数字越大越强)			0				
季节性观测	本月上漲概率			75.00%				

数据来源: wind 资讯, 前海期货

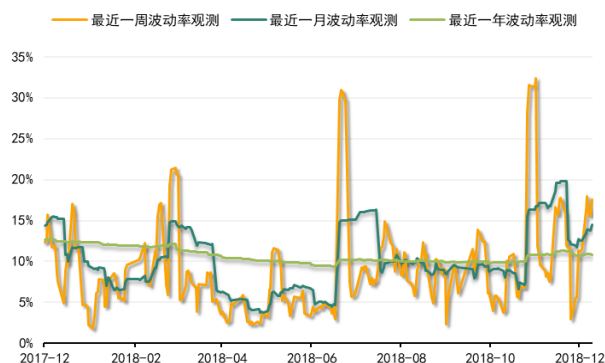
二、产业数据监测百图

玉米数据监测

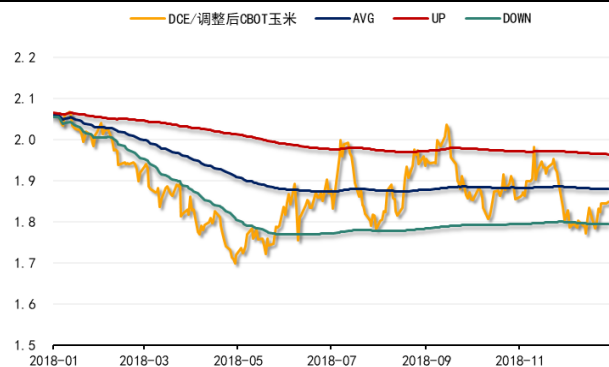
玉米现货与主力合约基差略有收窄



玉米期货最近一周波动率上升



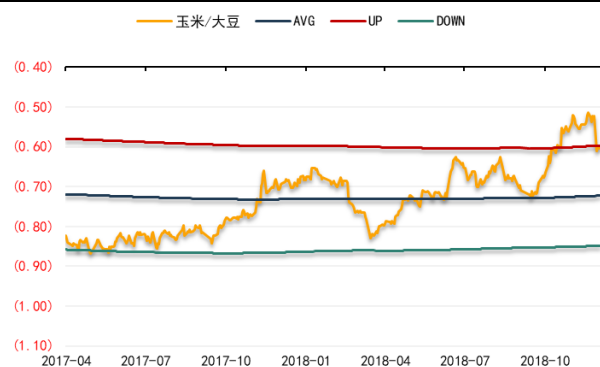
玉米期货内盘弱于外盘



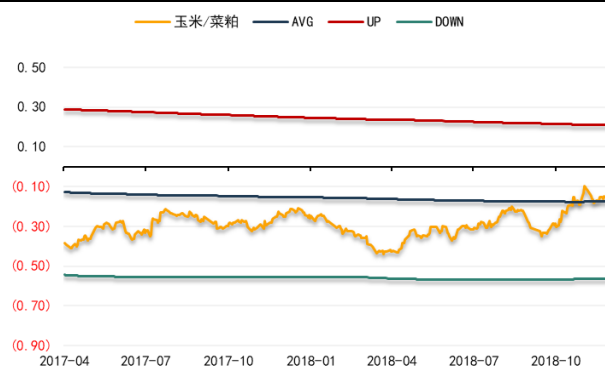
淀粉相对玉米偏强



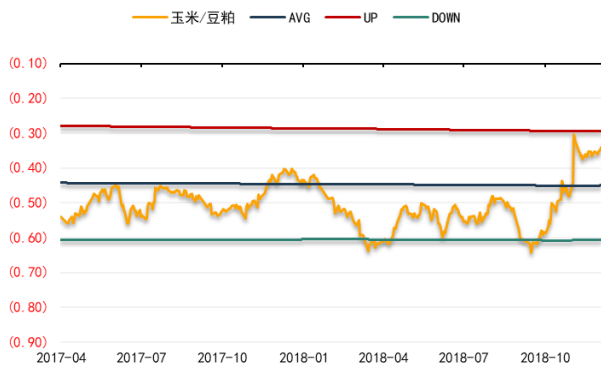
玉米相对大豆偏强



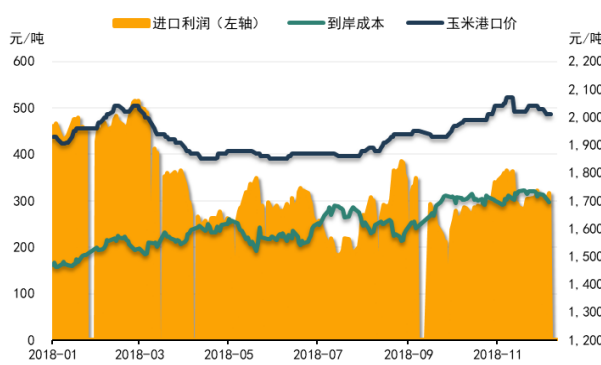
玉米与菜粕价比接近均衡



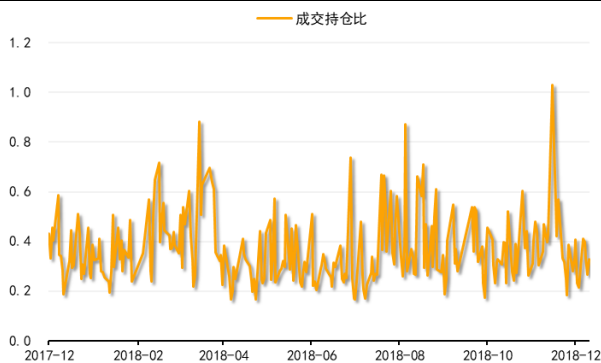
玉米与豆粕价比较强



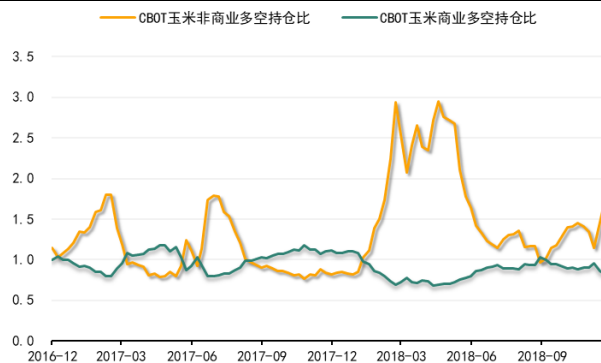
玉米进口利润偏震荡



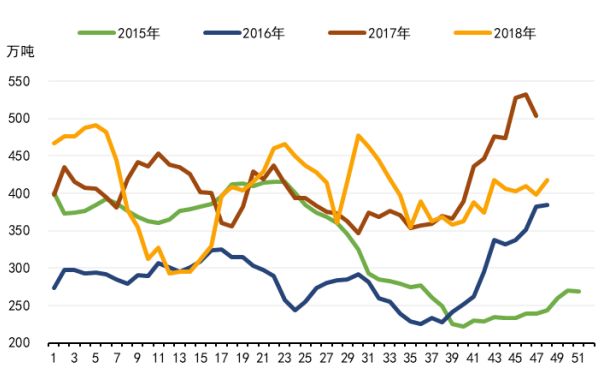
玉米期货成交持仓比偏低



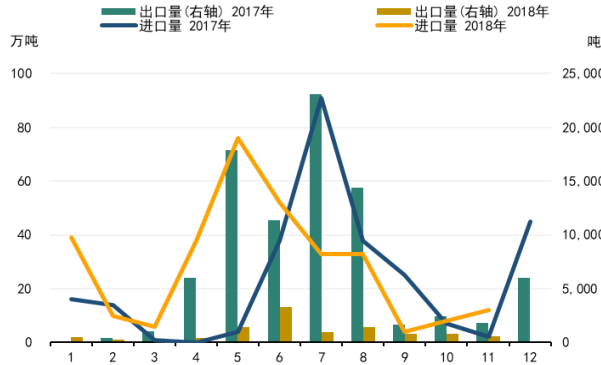
CBOT 玉米非商业多空持仓比偏低



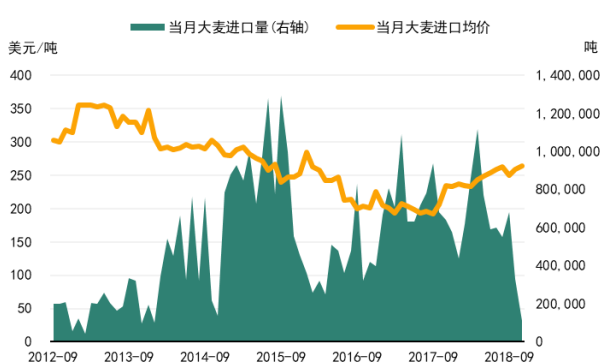
第 48 周南北总库存较上周增加



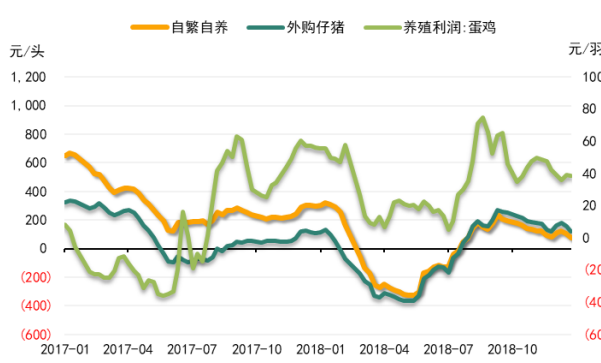
玉米十一月进口量高于与去年同期



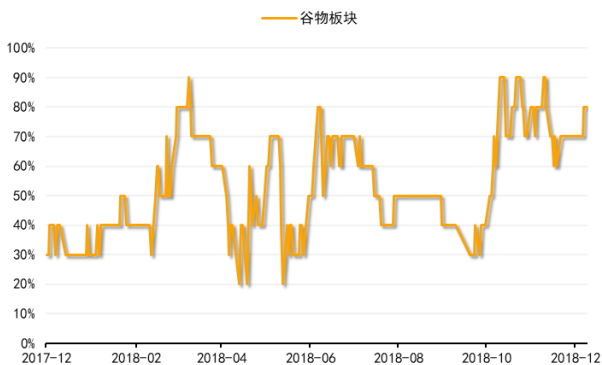
大麦十一月进口数量继续下降



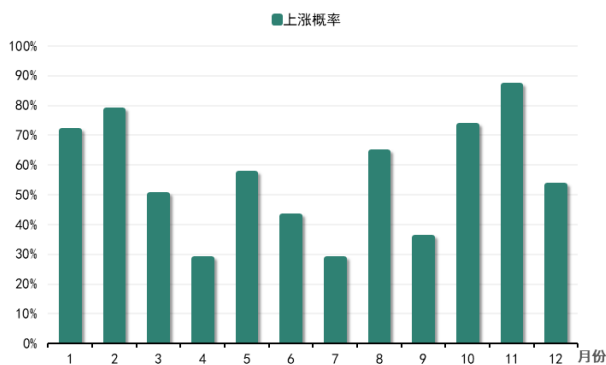
生猪养殖利润偏低



谷物板块相对其他板块较强

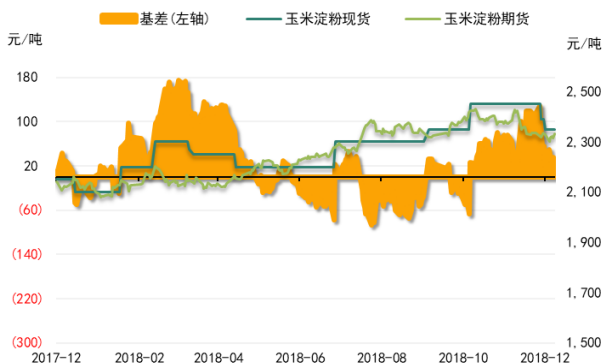


玉米一月价格季节性上涨概率较高

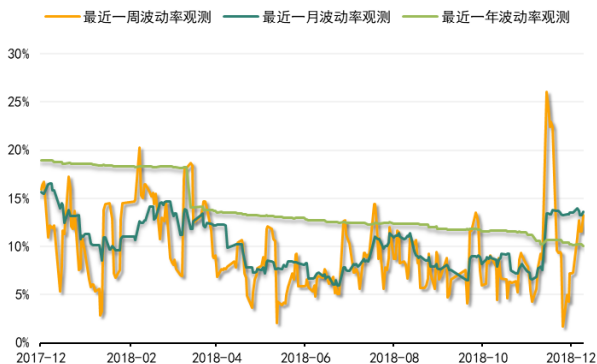


玉米淀粉数据监测

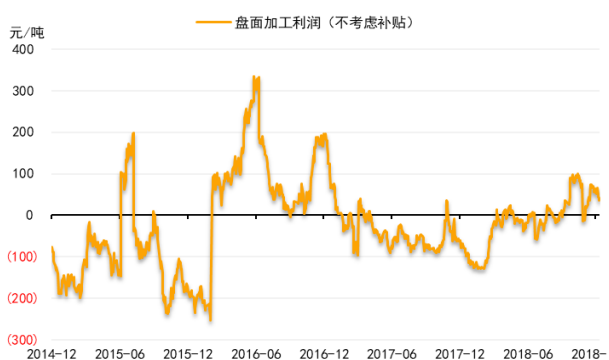
玉米淀粉基差缩小



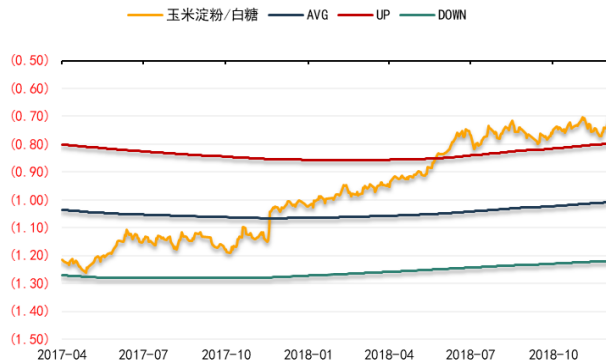
玉米淀粉期价近一周波动上升



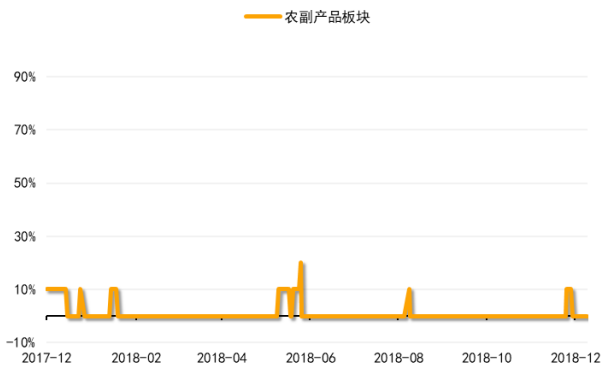
吉林长春玉米淀粉盘面加工利润略有回升



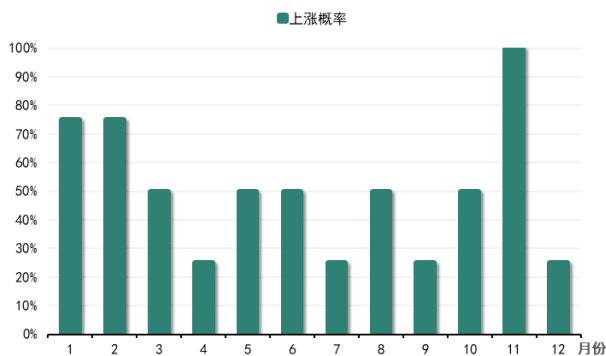
淀粉相对白糖偏强



农副产品板块相对其他板块偏弱



玉米淀粉一月价格季节性上涨概率较高



免责声明

本报告中的信息均源于公开资料，仅作参考之用。前海期货有限公司力求准确可靠，但对于信息的准确性、完整性不作任何保证。不管在何种情况下，此报告所载的全部内容仅作参考之用，不构成对任何人的投资建议，且前海期货有限公司不因接收人收到此报告而视其为客户，因根据本报告及所载材料操作而造成的损失不承担任何责任，敬请投资者注意可能存在的交易风险。

本报告版权归前海期货有限公司所有，任何机构和个人不得以任何形式翻版、复制和发布，亦不得作为诉讼、仲裁、传媒及任何单位或个人引用之证明或依据，或投入商业使用。

如遵循原文本义的引用、刊发，需注明出处为前海期货有限公司，且不得对本报告进行有悖原意的引用、删节和修改，并保留我公司一切权利。

关于我们

总部地址：深圳市前海深港合作区梦海大道 5033 号卓越前海壹号 A 栋 26 楼 08 单元

邮政编码：518052

全国统一客服电话：400-686-9368

网址：<http://www.qhfco.net>

