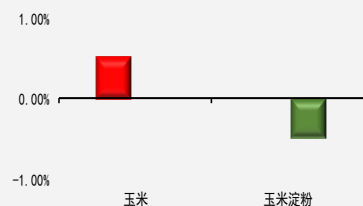




## 终端小幅恢复仍需时间 淀粉企业库存居高不下

板块  玉米

一周涨跌幅监测:



前海期货有限公司

投资咨询业务资格

投资研究中心

期货分析师: 吴鸿顺

电话: 021-68770092

邮箱: wuhongshun@qhfc.com.net

从业资格号: F3058252

期货分析师: 黄笑凡

电话: 021-58777768

邮箱: huangxiaofan@qhfc.com.net

从业资格号: F3037570

投资咨询号: Z0013258

### 核心观点

	短期趋势	短期波动率	长期方向	升贴水
玉米	▼	▼	▲	▲
淀粉	▼	▲	▲	▲
	产量	利润	库存	消费
玉米	▲▲	▲	▼▼	▼
淀粉	▲	▲	▼▼	▼
重点因素影响				
玉米	物流成本上升, 成本支撑▲ 东北基层购销提速▼ 供给十分充足, 消费低迷, 总体供大于求▼			
淀粉	消费需求向好, 库存同比下滑, 总体上供给从宽松转向平衡▲ 淀粉加工利润好转, 开工率逐步回升, 产量增速快于消耗▼			

### 策略建议

- 玉米现货价格走强, 关注东北基层上量进度和贸易商及饲料厂家采购情况。
- 玉米淀粉主力合约受原料玉米价格上涨小幅反弹, 但开工率回升和淀粉库存偏高, 压制了淀粉市场需求, 短期建议观望为主, 关注淀粉企业库存去化情况。

### 风险提示

- 1) 中美谈判;
- 2) 美国玉米播种进度

## 一、产业核心数据观测

玉米产业核心数据观测 (玉米、玉米淀粉)				更新日期: 20200301		前海期货 QIANHAI FUTURES	
现货		单位	当期值	前次值	变化	幅度	
<b>国内</b>							
<b>现货价格</b>							
港口平舱价	大连港	元/吨	1910.00	1890.00	20.00	▲	1.06%
	锦州港	元/吨	1910.00	1890.00	20.00	▲	1.06%
深加工采购价	山东诸城	元/吨	1980.00	1980.00	0.00	▶	0.00%
	黑龙江华润	元/吨	1660.00	1660.00	0.00	▶	0.00%
南北港口理论贸易利润	锦州港-蛇口港	元/吨	-30.00	-10.00	-20.00	▲	200.00%
<b>进出口</b>							
进口	进口量	吨	730000.00	100000.00	630000.00	▲	630.00%
	进口利润	元/吨	285.25	226.97	58.28	▲	25.68%
出口	出口量	吨	8309.00	1997.00	6312.00	▲	316.07%
<b>库存</b>							
库存	港口总库存	万吨	248.90	242.80	6.10	▲	2.51%
	库存/消费		0.69	0.69	0.00	▶	0.00%
<b>需求</b>							
饲料: 生猪养殖需求	生猪存栏量	万头	19457.00	19075.00	382.00	▲	2.00%
	生猪养殖利润: 自繁自养	元/头	2719.42	2808.24	-88.82	▼	-3.16%
	生猪养殖利润: 外购仔猪	元/头	2004.79	2190.35	-185.56	▼	-8.47%
	猪料比价		15.09	14.98	0.11	▲	0.73%
饲料: 鸡禽养殖需求	蛋鸡养殖利润	元/羽	0.41	-13.81	14.22	▲	-102.97%
饲料: 替代品	大麦进口量	万吨	24.00	11.00	13.00	▲	118.18%
	大麦价格	美元/吨	255.48	248.63	6.85	▲	2.75%
工业: 玉米淀粉	出厂价: 河北	元/吨	2340.00	2400.00	-60.00	▼	-2.50%
	淀粉消费量: 淀粉糖	万吨	129.00	125.00	4.00	▲	3.20%
	淀粉消费量: 造纸	万吨	29.00	29.00	0.00	▶	0.00%
工业: 酒精	出厂价: 黑龙江	元/吨	5100.00	5100.00	0.00	▶	0.00%
工业: 玉米蛋白粉	出厂价: 黑龙江	元/吨	4380.00	4380.00	0.00	▶	0.00%
工业: DDGS	进口量	吨	19091.63	22078.87	-2987.24	▼	-13.53%
	现货平均价	元/吨	1833.33	1844.17	-10.84	▼	-0.59%
工业: 味精	出口量	吨	1623.50	1297.37	326.13	▲	25.14%
<b>国际</b>							
<b>供需情况</b>							
全球	现货价格	美元/蒲式耳	4.11	4.27	-0.16	▼	-3.75%
	产量	百万吨	1079.90	1079.91	-0.01	▶	0.00%
	期末库存	百万吨	341.28	341.29	-0.01	▶	0.00%
<b>期货</b>							
<b>玉米</b>							
主力合约价格	DCE	元/吨	1922.00	1912.00	10.00	▲	0.52%
	CBOT	美分/蒲式耳	374.00	380.25	-6.25	▼	-1.64%
成交持仓比观测	成交/持仓		0.58	0.27	0.31	▲	115.60%
多空持仓比观测	CBOT玉米非商业持仓		0.98	1.15	-0.17	▼	-15.12%
	CBOT玉米商业持仓		0.92	0.86	0.07	▲	7.93%
主力基差观测	现货-期货	元/吨	-32.00	-13.00	-19.00	▲	146.15%
波动率观测	近一周		6.01%	0.37%	5.64%	▲	1534.25%
	近一月		8.90%	9.17%	-0.27%	▼	-2.99%
	近一年		9.86%	9.91%	-0.05%	▶	-0.51%
强弱观测	谷物板块相对强弱排名(数字越大越强)			9			
	上下游相对强弱			玉米较强			
季节性观测	本月上涨概率			53.33%			
<b>玉米淀粉</b>							
主力合约价格	DCE	元/吨	2229.00	2238.00	-9.00	▼	-0.40%
成交持仓比观测	成交/持仓		0.84	0.51	0.33	▲	65.43%
主力基差观测	现货-期货	元/吨	21.00	12.00	9.00	▲	75.00%
波动率观测	近一周		6.10%	9.15%	-3.06%	▼	-33.39%
	近一月		8.17%	8.35%	-0.18%	▶	-2.13%
	近一年		9.05%	9.10%	-0.05%	▶	-0.60%
强弱观测	农副产品板块相对强弱排名(数字越大越强)			0			
季节性观测	本月上涨概率			25.00%			

数据来源: wind 资讯, 前海期货

## 二、产业数据监测百图

### 玉米数据监测

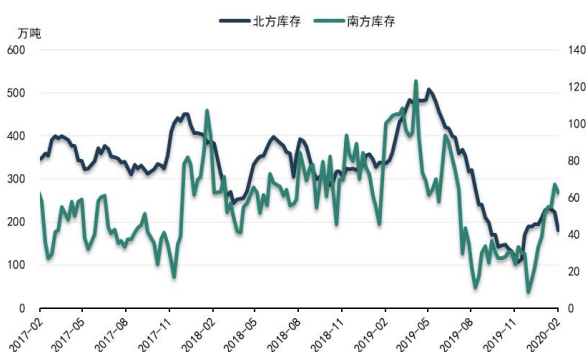
#### 玉米地区价差



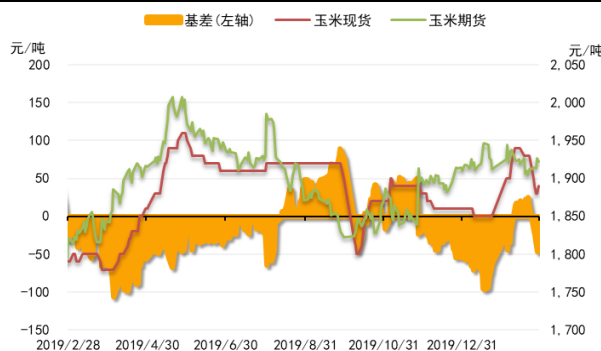
#### 锦州-蛇口港口理论贸易利润



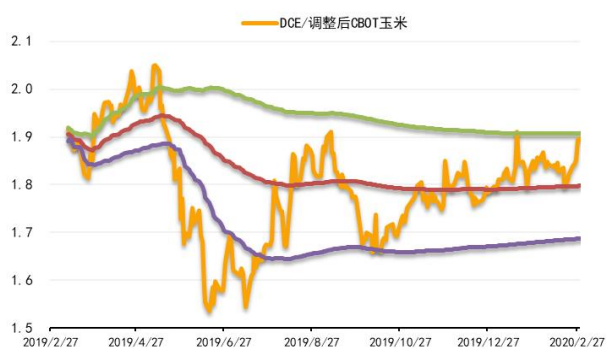
#### 南北港口库存加速消化



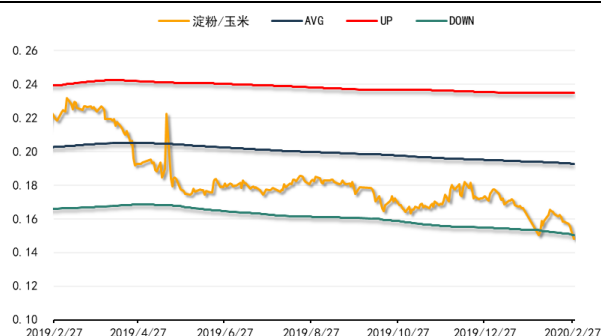
#### 玉米基差持续走弱



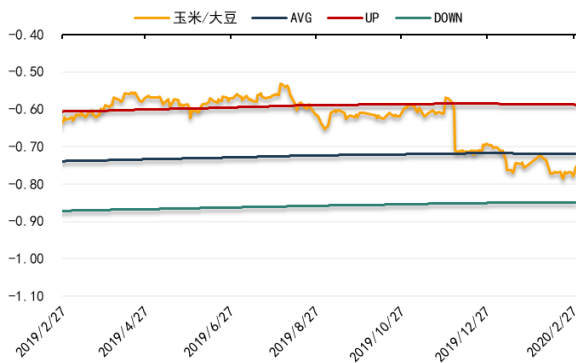
#### 玉米期货内外盘价比小幅回落



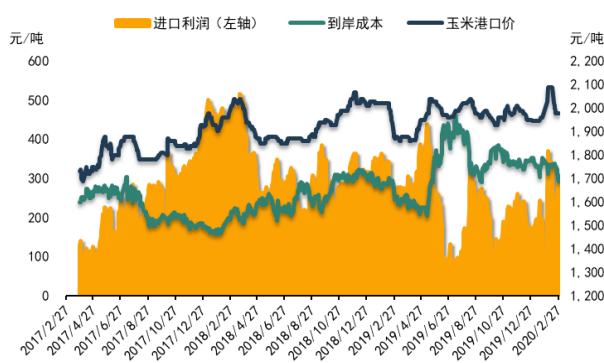
#### 淀粉与玉米价比持续回落



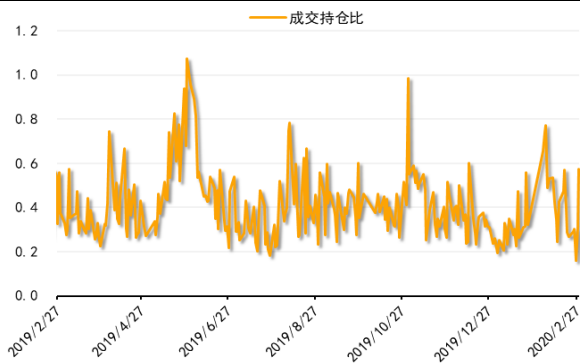
### 玉米相对大豆偏强



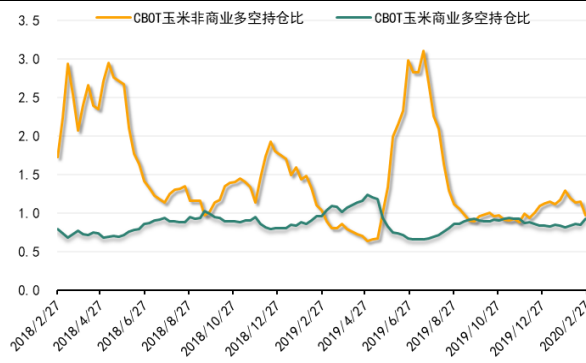
### 玉米进口利润稳步回升



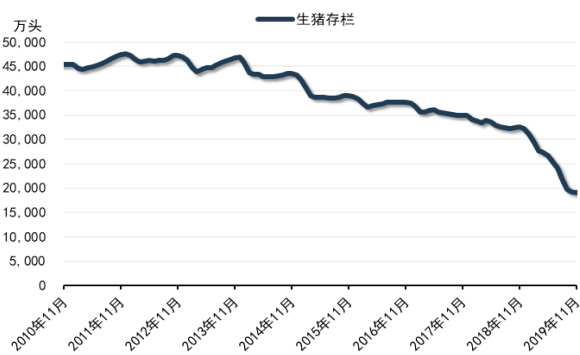
### 玉米期货成交持仓比回落



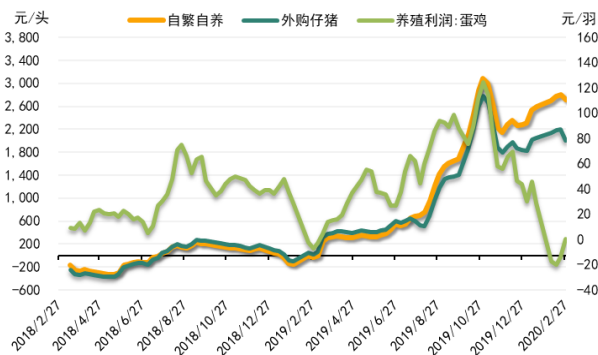
### CBOT 玉米非商业多空持仓比重减少



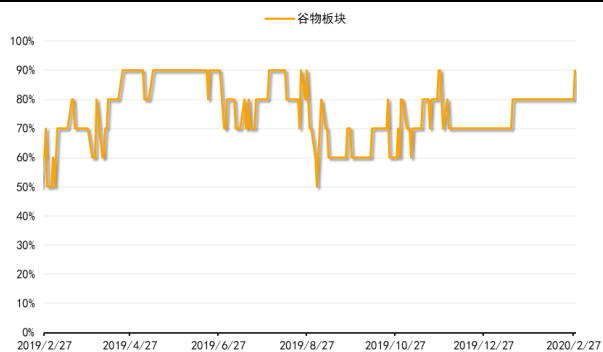
### 生猪存栏量企稳



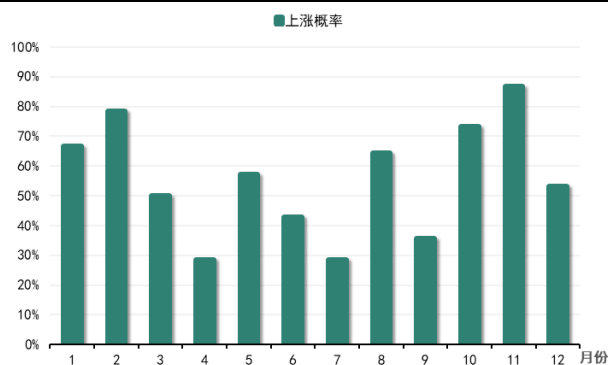
### 生猪养殖利润维持高位调整，禽类养殖利润止跌回升



### 谷物板块相对其他板块偏强

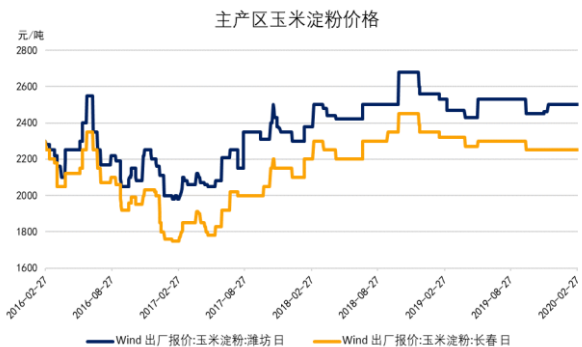


### 玉米3月季节性上涨概率偏中性

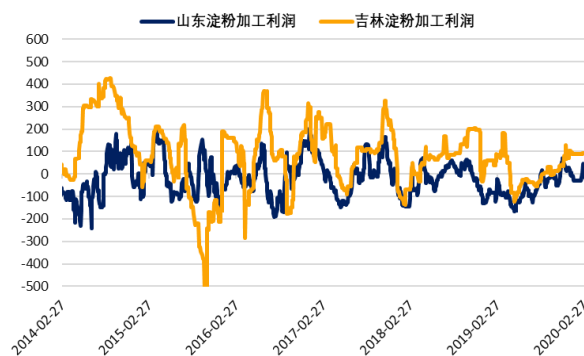


玉米淀粉数据监测

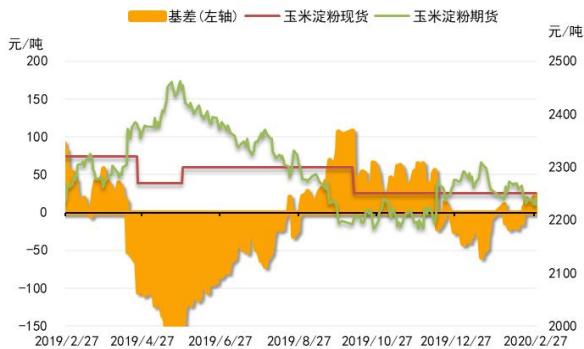
玉米淀粉现货价格企稳



吉林长春玉米淀粉利润高企



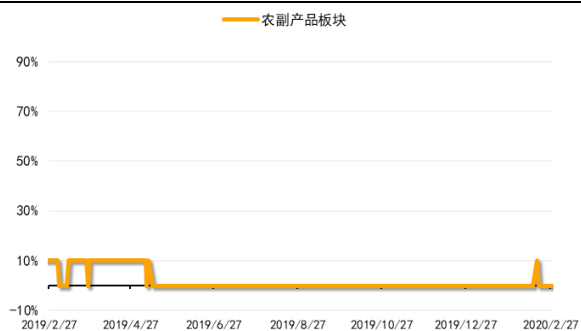
玉米淀粉基差走弱



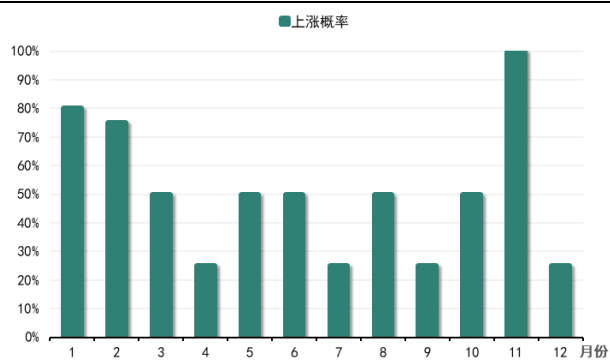
淀粉相对白糖偏强，但强度逐步转弱



农副产品板块相对其他板块偏弱



玉米淀粉3月价格季节性上涨概率偏中性



## 免责声明

本报告中的信息均源于公开资料，仅作参考之用。前海期货有限公司力求准确可靠，但对于信息的准确性、完整性不作任何保证。不管在何种情况下，此报告所载的全部内容仅作参考之用，不构成对任何人的投资建议，且前海期货有限公司不因接收人收到此报告而视其为客户，因根据本报告及所载材料操作而造成的损失不承担任何责任，敬请投资者注意可能存在的交易风险。

本报告版权归前海期货有限公司所有，任何机构和个人不得以任何形式翻版、复制和发布，亦不得作为诉讼、仲裁、传媒及任何单位或个人引用之证明或依据，或投入商业使用。

如遵循原文本义的引用、刊发，需注明出处为前海期货有限公司，且不得对本报告进行有悖原意的引用、删节和修改，并保留我公司一切权利。

## 关于我们

**总部地址：**深圳市前海深港合作区梦海大道 5033 号卓越前海壹号 A 栋 26 楼 08 单元

**邮政编码：**518052

**全国统一客服电话：**400-686-9368

**网址：**<http://www.qhfco.net>

